



HOSHIZAKI

IM-130NE / IM-130WNE KOSTKI LODU

Specyfikacja

IM-130NE (Chłodzenie powietrzem) oraz IM-130WNE (Chłodzenie wodą) to modele Kostkarek z wbudowanym zbiornikiem na lód. Są to modele idealne do pracy w barach, kawiarniach i restauracjach. Modele IM-130NE i IM-130WNE charakteryzują się niskim zużyciem wody i energii elektrycznej.



- Dzięki zamkniętemu obiegowi wody i automatycznemu przepłukiwaniu, została zredukowana ilość punktów, w których zanieczyszczenia z zewnątrz mogą dostać się do procesu produkcji lodu.
- Mikro-komputerowe sterowanie kostkarką plus wyświetlacz, optymalizuje jej działanie w najróżniejszych warunkach otoczenia celem uzyskania optymalnej jakości lodu, bez potrzeby manualnych ingerencji w ustawienia.
- Obudowa ze stali nierdzewnej, drzwi z wytłoczonym uchwytem - wysoka jakość wykończenia, łatwość w czyszczeniu i higiena.
- Nastrzykiwana izolacja z pianki poliuretanowej pomaga zachować jakość, trwałość i konsystencję wyprodukowanego lodu, jednocześnie zmniejszając liczbę cykli produkcyjnych. Technologia chłodzenia wolna od HFC.
- Prosty dostęp do filtra powietrza ułatwia utrzymanie go w czystości, co przedłuża żywotność kostkarki i radykalnie zmniejsza częstotliwość ingerencji serwisowych.
- Wymienne uszczelki drzwi pomagają uniknąć przenikania do wnętrza zbiornika ciepła i zanieczyszczeń, jak również ułatwiają czyszczenie i konserwację.

Dostępne Modele

IM-130NE (Chłodzone powietrzem)
IM-130NE-23 (Chłodzone powietrzem)
IM-130WNE (Chłodzone wodą)

Kostka

Model	Rozmiar	Kształt
IM-130NE / WNE	Large (Standard) 28 x 28 x 32 mm	
IM-130NE-23	Medium Large (23) 28 x 28 x 23 mm	

Zbiornik

Model	Typ	Pojemność
IM-130NE	Wbudowany	50 kg
IM-130WNE	Wbudowany	50 kg

Wydajność

Model	Wydajność/24h	Temperatura	Wydajność cyklu	Konsumpcja wody/24h *
IM-130NE	Ok. 130 kg (15 mm) / 100 kg (5 mm) Ok. 112 kg (15 mm) / 104 kg (5 mm) Ok. 96 kg (15 mm) / 88 kg (5 mm)	TP.10°C, TW.10°C	Ok. 1,8 kg / 80 kostek	Ok. 0,53 m ³
		TP.21°C, TW.15°C		Ok. 0,26 m ³
		TP.32°C, TW.21°C		Ok. 0,22 m ³
IM-130WNE	Ok. 127 kg Ok. 112 kg Ok. 105 kg	TP.10°C, TW.10°C	Ok. 1,6 kg / 80 kostek	Ok. 1,02 m ³
		TP.21°C, TW.15°C		Ok. 0,73 m ³
		TP.32°C, TW.21°C		Ok. 0,56 m ³

*) nur für die Eisbereitung

Okres gwarancji – 2 lata

Aby dowiedzieć się więcej, zapraszamy na naszą stronę internetową: www.hoshizaki-europe.com Hoshizaki Europe B.V. zastrzega sobie prawo do zmiany produktów i ich specyfikacji bez uprzedniego powiadomienia.

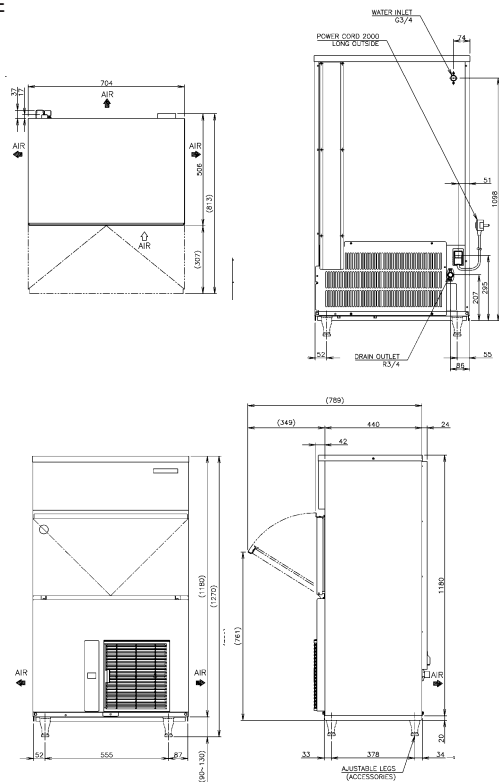




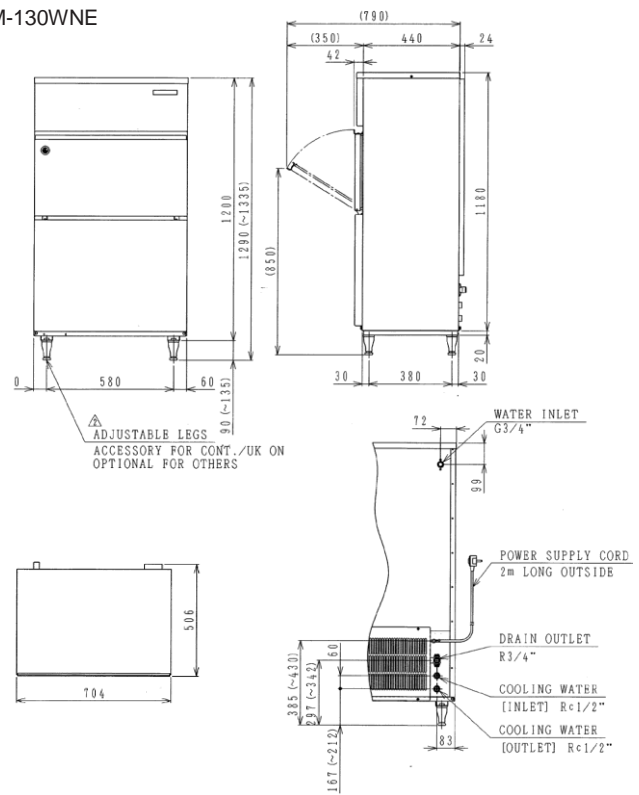
HOSHIZAKI

IM-130NE / IM-130WNE KOSTKI LODU

IM-130NE



IM-130WNE



D10255 / 2011.11.23 • 98031 /

Dane techniczne	IM-130NE (Chłodzenie powietrzem)	IM-130WNE (Chłodzenie wodą)
Napięcie częstotliwość	220 - 240 V 50 Hz	220 - 240 V 50 Hz
Natężenie (TP.32°C, TW.21°C)	4,5A	4,2A
Zużycie energii (TP.32°C, TW.21°C)	700 W	640 W
Materiał Obudowy	Stal nierdzewna, galwanizowana (tył)	Stal nierdzewna, galwanizowana (tył)
Izolacja	Pianka poliuretanowa	Pianka poliuretanowa
Sposób natrysku pianki izolacyjnej	Natrysk hydrodynamiczny	Natrysk hydrodynamiczny
Przylącze elektryczne	Y-Port (z wtyczką)	Y-Port (z wtyczką)
Przylącze wody	3/4" (z tyłu maszyny)	3/4" (z tyłu maszyny)
Odpiływ	3/4" (z tyłu maszyny)	3/4" (z tyłu maszyny)
System produkcji lodu	"Closed Cell" Produkcja komórkowa	"Closed Cell" Produkcja komórkowa
Skrapalacz	Chłodzony powietrzem	Chłodzony wodą
Oddawanie ciepła (TP.32°C, TW.21°C)	1880 W (1620 kcal/h)	-
Kontrola chłodzenia	Termostat Expansions valve	Termostat Expansions valve
Czynnik chłodniczy	R404A	R404A
System kontroli produkcji lodu	Elektronicznie, Termistor	Elektronicznie, Termistor
System kontroli pojemnika	Mikroprzełącznik z opóźnieniem czasowym	Mikroprzełącznik z opóźnieniem czasowym
Zabezpieczenie elektryczne	Klasa I, zabezpieczenie 5A	Klasa I, zabezpieczenie 5A
Zabezpieczenie kompresora	Zabezpieczenie przeciążenia, Auto- Reset	Zabezpieczenie przeciążenia, Auto- Reset
Zabezpieczenie modułu produkcyjnego	System kontroli z blokadą	System kontroli z blokadą
Wymiary urządzenia	704 x 506 x 1200 (Szer. x Gł. x Wys., mm)	704 x 506 x 1200 (Szer. x Gł. x Wys., mm)
Wymiary urządzenia w opakowaniu	830 x 620 x 1395 (Szer. x Gł. x Wys., mm)	844 x 614 x 1330 (Szer. x Gł. x Wys., mm)
Waga brutto/netto	84 kg / 76 kg	92 kg / 82 kg

Wymagania eksploatacyjne	
Temperatura otoczenia	1 - 40°C
Temperatura wody zasilającej	5 - 35°C
Ciśnienie wody zasilającej	0,7 - 7,8 bar (0,07 - 0,78MPa)
Zakres napięcia	Napięcie znamionowe ± 6%

W komplecie
Szufelka
Nogi
Zestaw instalacyjny

Aby dowiedzieć się więcej, skontaktuj się ze swoim lokalnym biurem sprzedaży:

Hoshizaki Belgia:
Hoshizaki Niemcy:
Hoshizaki Francja:
Hoshizaki Hiszpania:
Hoshizaki Azja:

info@hoshizaki.be
info@hoshizaki.de
info@hoshizaki.fr
info@hoshizaki.es
sales@hoshizaki.ae

Hoshizaki Holandia:
Hoshizaki Wielka Brytania:
Inne Kraje:

sales@hoshizaki.nl
uksales@hoshizaki.co.uk
sales@hoshizaki.nl

www.hoshizaki-europe.com