



# HOSHIZAKI

## IM-65NE / IM-65WNE KOSTKI LODU

### Specyfikacja

IM-65NE (Chłodzenie powietrzem) oraz IM-65WNE (Chłodzenie wodą) to modele Kostkarek z wbudowanym zbiornikiem na lód. Są to modele idealne do pracy w barach, kawiarniach i restauracjach. Modele IM-65NE i IM-65WNE charakteryzują się niskim zużyciem wody i energii elektrycznej.



- Dzięki zamkniętemu obiegowi wody i automatycznemu przepłukiwaniu, została zredukowana ilość punktów, w których zanieczyszczenia z zewnątrz mogą dostać się do procesu produkcji lodu.
- Mikro-komputerowe sterowanie kostkarką plus wyświetlacz, optymalizuje jej działanie w najróżniejszych warunkach otoczenia celem uzyskania optymalnej jakości lodu, bez potrzeby manualnych ingerencji w ustawienia.
- Obudowa ze stali nierdzewnej, drzwi z wytłoczonym uchwytem - wysoka jakość wykończenia, łatwość w czyszczeniu i higiena.
- Nastrzykiwana izolacja z pianki poliuretanowej pomaga zachować jakość, trwałość i konsystencję wyprodukowanego lodu, jednocześnie zmniejszając liczbę cykli produkcyjnych. Technologia chłodzenia wolna od HFC.
- Prosty dostęp do filtra powietrza ułatwia utrzymanie go w czystości, co przedłuża żywotność kostkarki i radykalnie zmniejsza częstotliwość ingerencji serwisowych.
- Wymienne uszczelki drzwi pomagają uniknąć przenikania do wnętrza zbiornika ciepła i zanieczyszczeń, jak również ułatwiają czyszczenie i konserwację.

### Dostępne Modele

IM-65NE (Chłodzenie powietrzem)
IM-65NE-25 (Chłodzenie powietrzem)
IM-65WNE (Chłodzenie wodą)

### Kostka

Model	Rozmiar	Kształt
IM-65NE / WNE	Large (Standard) 28 x 28 x 32 mm	
IM-65NE-25	Medium (25) 25 x 25 x 23 mm	

### Zbiornik

Model	Typ	Pojemność
IM-65NE (-25)	Wbudowany	26 kg
IM-65WNE	Wbudowany	26 kg

### Wydajność

Model	Wydajność/24h	Temperatura	Wydajność cyklu	Konsumpcja wody/24h*
IM-65NE	Ok. 63 kg (15 mm) / 50 kg (5 mm) Ok. 56 kg (15 mm) / 47 kg (5 mm) Ok. 46 kg (15 mm) / 39 kg (5 mm)	TP.10°C, TW.10°C TP.21°C, TW.15°C TP.32°C, TW.21°C	Ok. 0,94 kg / 42 kostek	Ok. 0,21 m <sup>3</sup> Ok. 0,14 m <sup>3</sup> Ok. 0,12 m <sup>3</sup>
IM-65WNE	Ok. 63 kg Ok. 55 kg Ok. 52 kg	TP.10°C, TW.10°C TP.21°C, TW.15°C TP.32°C, TW.21°C	Ok. 0,84 kg / 42 kostek	Ok. 0,37 m <sup>3</sup> Ok. 0,33 m <sup>3</sup> Ok. 0,27 m <sup>3</sup>

\*) tylko do produkcji lodu

### Okres gwarancji – 2 lata

Aby dowiedzieć się więcej, zapraszamy na naszą stronę internetową: [www.hoshizaki-europe.com](http://www.hoshizaki-europe.com) Hoshizaki Europe B.V. zastrzega sobie prawo do zmiany produktów i ich specyfikacji bez uprzedniego powiadomienia.

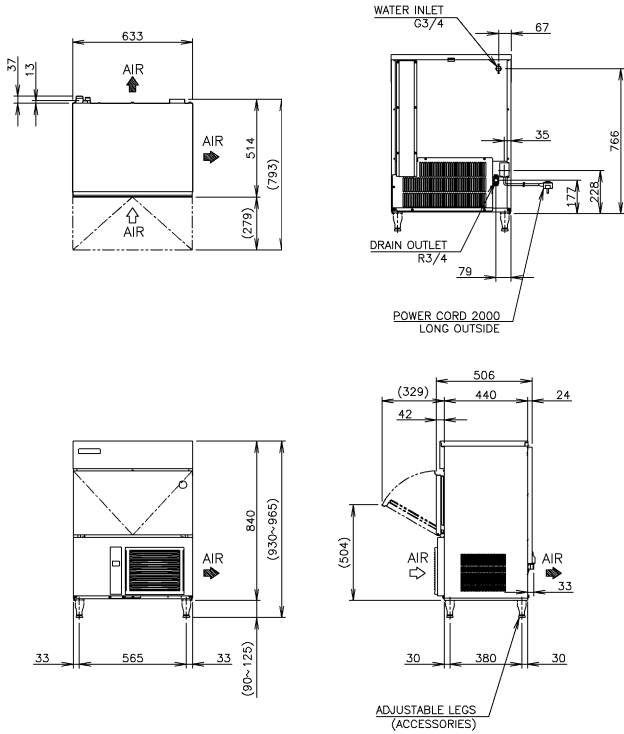




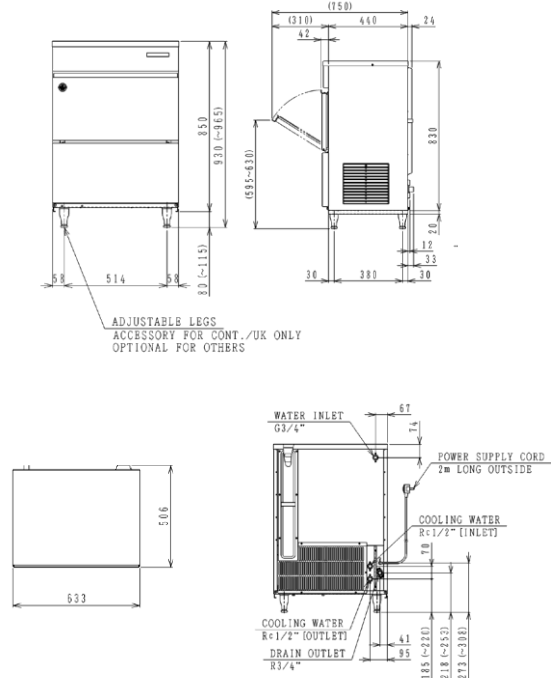
# HOSHIZAKI

## IM-65NE / IM-65WNE KOSTKI LODU

IM-65NE



IM-65WNE



D09534 / 2011.08.24 \* 97065 /

Dane techniczne	IM-65NE (Chłodzenie powietrzem)	IM-65WNE (Chłodzenie wodą)
Napięcie, częstotliwość	220 - 240 V 50 Hz	220 - 240 V 50 Hz
Natężenie (TP.32°C, TW.21°C)	2,9 A	2,5 A
Zużycie energii (TP.32°C, TW.21°C)	400 W	370 W
Materiał Obudowy	Stal nierdzewna, galwanizowana (tył)	Stal nierdzewna, galwanizowana (tył)
Izolacja	Pianka poliuretanowa	Pianka poliuretanowa
Sposób natrysku pianki izolacyjnej	Natrysk hydrodynamiczny	Natrysk hydrodynamiczny
Przyłącze elektryczne	X-Port (z wtyczką)	X-Port (z wtyczką)
Przyłącze wody	3/4" (z tyłu maszyny)	3/4" (z tyłu maszyny)
Odpływ	3/4" (z tyłu maszyny)	3/4" (z tyłu maszyny)
System produkcji lodu	"Closed Cell" Produkcja komórkowa	"Closed Cell" Produkcja komórkowa
Skraplacz	Chłodzony powietrzem	Chłodzony wodą
Oddawanie ciepła (TP.32°C, TW.21°C)	800 W	740 W
Kontrola chłodzenia	Kapilara	Kapilara
Czynnik chłodniczy	R134a	R134a
System kontroli produkcji lodu	Elektronicznie, Termistor	Elektronicznie, Termistor
System kontroli pojemnika	Mikroprzełącznik z opóźnieniem czasowym	Mikroprzełącznik z opóźnieniem czasowym
Zabezpieczenie elektryczne	Klasa I, zabezpieczenie 5A	Klasa I, zabezpieczenie 5A
Zabezpieczenie kompresora	Zabezpieczenie przeciążenia, Auto- Reset	Zabezpieczenie przeciążenia, Auto- Reset
Zabezpieczenie modułu produkcyjnego	System kontroli z blokadą	System kontroli z blokadą
Wymiary urządzenia	633 x 506 x 840 (Szer. x Gł. x Wys., mm)	633 x 506 x 850 (Szer. x Gł. x Wys., mm)
Wymiary urządzenia w opakowaniu	740 x 620 x 1035 (Szer. x Gł. x Wys., mm)	773 x 614 x 982 (Szer. x Gł. x Wys., mm)
Waga brutto/netto	60 kg / 53 kg	65 kg / 59 kg

Wymagania eksploatacyjne	
Temperatura otoczenia	1 - 40°C
Temperatura wody zasilającej	5 - 35°C
Ciśnienie wody zasilającej	0,7 - 7,8 bar (0,07 - 0,78 MPa)
Zakres napięcia	Nennspannung ± 6%

W komplecie
Szafka
Nogi
Zestaw instalacyjny

Aby dowiedzieć się więcej, skontaktuj się  
Ze swoim lokalnym biurem sprzedaży:

Hoshizaki Belgia:  
Hoshizaki Niemcy:  
Hoshizaki Francja:  
Hoshizaki Hiszpania:  
Hoshizaki Azja:

info@hoshizaki.be  
info@hoshizaki.de  
info@hoshizaki.fr  
info@hoshizaki.es  
sales@hoshizaki.ae

Hoshizaki Holandia:  
Hoshizaki Wielka Brytania:  
Inne Kraje:

sales@hoshizaki.nl  
uksales@hoshizaki.co.uk  
sales@hoshizaki.nl

[www.hoshizaki-europe.com](http://www.hoshizaki-europe.com)